



**FIERS DE
PROTÉGER**

TABLEAU DE SYNTHÈSE DES INDICATEURS RSE



À RETENIR

Medicom SAS place la Responsabilité Sociétale des Entreprises (RSE) au cœur de sa stratégie de développement. Nos actions s'articulent autour de trois piliers : **Communauté**, **Climat** et **Commerce éthique**, avec pour ambition d'allier performance industrielle, réduction de notre empreinte environnementale et amélioration continue de la qualité de vie au travail.

Le présent rapport met en avant les résultats obtenus à date (FY23/FY25) ainsi que nos objectifs à horizon FY30. Notre démarche est guidée par une volonté d'excellence et de transparence, validée par des évaluations externes (EcoVadis, SBTi, certifications ISO) et renforcée par des actions concrètes : éco-conception, réduction des émissions carbone, prévention des risques, égalité professionnelle et engagement sociétal.

► **L'ambition de Medicom est claire, construire un avenir durable en conciliant protection des personnes, respect de l'environnement et engagement auprès de nos collaborateurs et partenaires.**

	INDICATEUR	RÉSULTATS FY25	OBJECTIF FY30
1	NET PROMOTER SCORE PEAKON® (ENGAGEMENT COLLABORATEURS)	Outil déployé à 100% des salariés, suivi bimensuel	► Améliorer de +10 pts le score moyen d'engagement
2	RATIO HOMMES/FEMMES	44% femmes (Index égalité 86/100)	► Atteindre un index de 90/100 d'ici 2026 et maintenir l'équilibre H/F dans les instances de direction
3	TAUX D'ACCIDENTS	Réduction de 40% du nombre d'accidents et -65% du taux de gravité (FY22-FY24 vs FY19-FY21)	► Poursuivre la baisse continue, viser -75% d'accidents vs FY19 d'ici 2030
4	ÉVALUATION ECOVADIS	Médaille d'or obtenue en 2024 (76/100) puis médaille d'argent obtenue en 2026 (74/100) dans un contexte d'exigences renforcées à l'échelle mondiale	► Retrouver et dépasser notre niveau de performance Ecovadis Or avec un score >80/100
5	ENGAGEMENT SBTi	Alignement sur l'Accord de Paris, trajectoire validée (-25% GES d'ici 2030)	► Atteindre -25% GES en 2030 (base FY23)
6	% PRODUITS ÉCO-CONÇUS	75% des produits fabriqués en France sont éco-conçus	► Viser 90% de produits éco-conçus fabriqués en France
7	RÉDUCTION DE L'EMPREINTE CARBONE	Bilan carbone FY23 : 19 327 tCO _{2e}	► Réduction de 25% à horizon 2030 (objectif SBTi)
8	RECYCLAGE ET RÉDUCTION DES DÉCHETS	Déploiement progressif des actions de recyclage et réduction des déchets, premiers résultats positifs observés	► Atteindre 30% de recyclage des déchets et limiter le taux de rebuts à moins de 3% d'ici fin 2025
9	CERTIFICATION ISO 14001	pour le système de gestion environnementale de notre site d'Angers	► ISO 14001 obtenue et déployée sur le site d'Angers en 2027
10	CERTIFICATION ISO 50001	pour la gestion de l'énergie de notre usine de gants nitrile à Bessé sur Braye	► ISO 50001 obtenue et déployée sur le site de Bessé sur Braye en 2027

RAPPORT RSE

SOMMAIRE

“

*Une
protection
engagée*

01. Présentation de Medicom SAS	06
02. Démarche RSE et Responsabilité Sociétale	20
03. Cycle de vie des produits et innovation responsable	28
04. Engagements sociétaux	40
05. Engagements environnementaux	50
06. Gestion des ressources et logistique durable	54
07. Conclusion et perspectives	58

PRÉSENTATION DE MEDICOM®



1

▶ Groupe Medicom®	08
▶ Défis & enjeux	09
▶ Histoire & valeurs	10
▶ Chiffres clés & présence mondiale	12
▶ Valeurs	14
▶ Implantations et production	16
▶ Engagements stratégiques	18

GROUPE MEDICOM®

Un engagement commun

Aider à rendre le monde plus sécuritaire et plus sain en offrant une protection cohérente et fiable.



Ronald Reuben

Fondateur et Président exécutif

Fondé en 1988 par Ronald Reuben, le groupe Medicom® est l'un des principaux fabricants et distributeurs mondiaux de services de haute qualité pour le contrôle des contaminations et des infections, à usage unique, destinés notamment aux marchés médicaux, dentaires et industriels.

Présents dans + de 95 pays, Medicom est un acteur majeur de la lutte contre les épidémies et pandémies depuis ses origines : VIH, grippe aviaire, SRAS, H1N1, virus Ebola ou COVID-19.

DÉFITS & ENJEUX



Sandrine Engels

Présidente Medicom Europe

Les crises successives ont mis à rude épreuve les schémas économiques, sociaux et environnementaux des entreprises.

Conscient de ces défis, Medicom SAS place la Responsabilité Sociétale des Entreprises (RSE) au cœur de sa stratégie d'entreprise, avec la volonté de contribuer positivement à la société et à l'environnement.

Notre démarche RSE repose sur un engagement fort et structuré, aligné sur les Objectifs de Développement Durable (ODD) des Nations Unies.

Face aux enjeux, Medicom s'engage pour un avenir durable.

Elle est formalisée à travers des actions concrètes pour améliorer nos performances environnementales, sociales et économiques.



HISTOIRE & VALEURS

Présentation

Medicom SAS, anciennement Kolmi Hopen, est un acteur historique dans la fabrication d'équipements de protection individuelle.

Depuis plus de 50 ans, l'entreprise conçoit et fabrique des masques, gants nitrile et vêtements de protection pour le secteur médical, industriel et dentaire.

Choisi pour sa fiabilité et son exigence, Medicom accompagne ceux qui façonnent le monde de demain.

Des acteurs de référence, publics comme privés ainsi qu'une majorité des Groupements régionaux hospitaliers (GCS) s'appuient sur notre savoir-faire pour protéger leurs équipes, leurs environnements sensibles et leurs engagements.



+ 100 ANS D'EXPÉRIENCE EN EUROPE

- 1921** INSTALLATION DE L'USINE À ANGERS, spécialisée dans la fabrication de papier à cigarette.
- 1972** LE PREMIER MASQUE PAPIER. KOLMI® fabrique le premier masque papier d'Europe. Une révolution pour l'équipement médical !
- 1975** LE PREMIER MASQUE NON TISSÉ. KOLMI® conçoit le premier masque non tissé à usage unique alliant protection et confort.
- 1988** CRÉATION DU GROUPE MEDICOM®
- 2003** CRÉATION DE LA MARQUE HOPEN, spécialiste des équipements de protection individuelle à usage unique.
- 2010** CRÉATION DE KOLMI HOPEN® afin d'apporter une solution de protection complète de la tête aux pieds.
- 2011** KOLMI HOPEN® REJOINT LE GROUPE MEDICOM®, spécialiste de l'équipement dentaire, mondialement reconnu et d'origine canadienne.
- 2012** LEADER FRANÇAIS DU MASQUE MÉDICAL, KOLMI® devient le premier fabricant à équiper les blocs opératoires de France en masques chirurgicaux.
- 2020** NOUVELLE COLLABORATION AVEC LOSER GMBH, pour élargir notre présence dans le secteur dentaire en Europe, acquisition de LOSER GMBH.
LA CRISE COVID-19 : UN TOURNANT MAJEUR avec une forte augmentation de la production pour satisfaire l'ensemble des demandes.
- 2021** CRÉATION DE ManiKHeir, 1^{ère} usine de fabrication de gants nitrile en France. Obtention de la médaille d'argent Eco Vadis, les prémices d'une démarche RSE saluées.
- 2022** RAPPROCHEMENT STRATÉGIQUE AVEC WEESAFE. Acquisition de WeeSafe, acteur reconnu de la protection du corps grâce à ses combinaisons EPI de Catégorie III.
- 2023** NOUVELLE IDENTITÉ ! KOLMI HOPEN® continue son souhait de créer une entité européenne étroitement liée au groupe en se renommant Medicom SAS pour le secteur Medical/Industrie et Medicom GMBH pour le secteur Dentaire.
- 2024** INAUGURATION des 4 lignes de production ManiKHeir, représentant une capacité de plus de 900 millions de gants par an. Obtention de la médaille d'or Eco Vadis.

CHIFFRES CLÉS

MONDE



13
usines



± 1600
SALARIÉS



95
PAYS

EUROPE



2
usines 






± 300
SALARIÉS



1^{ER} FABRICANT EN
FRANCE
masques et surchaussures*

UNE PRÉSENCE MONDIALE



-  Siège mondial
-  Usine de fabrication
-  Bureau de vente

VALEURS FONDAMENTALES



► RESPONSABILITÉ

Nous veillons à adopter des pratiques **éthiques** et **durables**, en **minimisant notre impact environnemental** et en garantissant des **conditions de travail respectueuses** pour tous.

► ORIENTATION CLIENT

Nous plaçons nos clients au cœur de notre démarche en leur proposant des solutions **innovantes, durables** et **adaptées à leurs besoins**, tout en **garantissant une qualité et une éthique irréprochables**.

► ESPRIT D'ÉQUIPE

La **collaboration et l'intelligence collective** sont au cœur de notre approche, favorisant un environnement **inclusif** et **bienveillant** pour nos collaborateurs et partenaires.

► EMPATHIE

Nous plaçons **l'humain au centre de nos préoccupations**, en écoutant et en répondant aux besoins de nos parties prenantes avec **bienveillance** et **équité**.



DÉVELOPPEMENT DURABLE

Nous innovons en permanence pour **concevoir des solutions respectueuses de l'environnement**, intégrant des matériaux responsables et des processus éco-conçus.



Protéger mieux,
agir ensemble,
avancer durablement.



PROTÉGER MIEUX, C'EST AUSSI ÉCOUTER,
COMPRENDRE ET AGIR AVEC CONSCIENCE.

Nos valeurs guident chaque décision, pour faire de notre engagement une réalité partagée avec nos collaborateurs, nos clients et notre écosystème.

IMPLANTATIONS & PRODUCTION



Medicom SAS

Saint-Barthélemy-d'Anjou (Maine-et-Loire)

Notre première usine est le fruit de plus de 100 ans d'expérience. Ici, nous développons et fabriquons des équipements de protection à usage unique, des DM et des dispositifs de maîtrise de l'hygiène avec une attention particulière portée à l'environnement contrôlé pour la protection des voies respiratoires.

Au sein de cette usine, nous concevons et produisons des masques médicaux de haute qualité, masques FFP, coiffants, surchaussures, bavoirs dentaires et carrés de soin.

- Notre site de Saint-Barthélemy-d'Anjou est un symbole de notre engagement envers la qualité et l'innovation.



ManiKHeir

Bessé-sur-Braye (Sarthe)

Née en 2021, elle incarne notre vision de renforcer la souveraineté européenne dans la production d'équipements de protection individuelle. Avec une capacité de fournir jusqu'à un milliard de gants en nitrile à usage unique, ManiKHeir a pour objectif ultime d'assurer un niveau de stock suffisant pour répondre aux besoins mondiaux du secteur de la santé et des industries sensibles.

- Cette usine localisée en Europe est la preuve tangible de notre engagement envers la sécurité et la préparation pour l'avenir, afin de garantir la disponibilité de produits de haute qualité à tout moment.

ENGAGEMENTS STRATÉGIQUES

Medicom SAS place l'innovation et la responsabilité sociétale au cœur de sa stratégie, garantissant des produits de haute qualité tout en minimisant son impact environnemental.



Renforcement de la souveraineté industrielle

- ▶ Production continue de masques en France **depuis plus de 50 ans.**
- ▶ Relocalisation de la production de gants en nitrile en France afin d'**assurer l'autonomie industrielle.**



Résilience et anticipation des crises

- ▶ **Déploiement d'un Plan de Continuité d'Activité (PCA)** intégrant des scénarios de crise et des mesures adaptées aux urgences (crises sanitaires, tensions géopolitiques, etc.). Ce dispositif s'appuie notamment sur nos entrepôts de stockage et la constitution de stocks de sécurité afin de garantir la disponibilité des produits stratégiques et la continuité des approvisionnements.
- ▶ Anticipation des risques liés aux chaînes d'approvisionnement internationales et **promotion de l'utilisation de ressources locales.**



Triple impact de la production en France

- ▶ **Réduction de la dépendance aux importations**, renforçant l'autonomie du pays.
- ▶ **Sécurisation du système de soins et des industries stratégiques**, face aux enjeux géopolitiques et sanitaires.
- ▶ **Innovation durable**, avec des procédés industriels protégeant à la fois l'environnement et la santé des travailleurs.



Engagement environnemental et innovation industrielle

- ▶ **Adoption de procédés de fabrication plus respectueux de l'environnement**, notamment sur le site Manikheir, qui produit des gants nitrile sans chlore ni agents accélérateurs de vulcanisation.
- ▶ **Développement d'innovations industrielles** alliant performance, sécurité et écoconception.



Ancrage local et soutien à l'économie française

Medicom affirme son ancrage territorial et son engagement en faveur d'une production responsable et souveraine, en s'appuyant sur un écosystème industriel local solide :

1. Une présence industrielle en France

- ▶ Deux usines implantées sur le territoire français, représentant plus de 250 emplois directs, assurent une production locale au service de nos clients français et européens.

2. Des approvisionnements majoritairement français et européens

- ▶ 70% de nos achats sont réalisées en France, et près de 74% au sein de l'Union européenne, illustrant une politique d'achats résolument tournée vers le local.
- ▶ 88 % de nos achats proviennent de fournisseurs situés à moins de 400 km de nos sites de production, ce qui contribue à limiter notre empreinte carbone. Parmi eux, 40 % concernent des entreprises disposant d'un site de production actif en Pays de la Loire, à proximité immédiate de nos installations.



Source : Rapport d'impact territorial InFrance 2023.



Cet engagement global témoigne de la volonté de Medicom SAS d'être un acteur industriel responsable, innovant et ancré dans son territoire.

3. Des partenaires locaux pour les composants et le conditionnement

- ▶ 100 % des matières premières utilisées pour la fabrication de nos masques notamment sont d'origine française.
- ▶ Nos emballages sont conçus et produits localement, notamment par Huteau & Posson, situés près d'Angers.
- ▶ Nous collaborons également avec OSE, société angevine, pour la conception, l'installation et la maintenance de nos lignes de production de masques médicaux.
- ▶ Pour nos gammes spécialisées de masques (FFP ou pour environnements contrôlés), nous faisons appel à des partenaires français comme Enthone (Montpellier) ou encore Cera (Saint-Étienne), renforçant ainsi notre chaîne de valeur locale.

DÉMARCHE RSE & **RESPONSABILITÉ SOCIÉTALE**



2

- ▶ Structure et gouvernance RSE 22

- ▶ Certification et évaluation de la performance 26



STRUCTURE ET GOUVERNANCE RSE

En lien avec les valeurs de Medicom® depuis plusieurs années, nous avons choisi de structurer notre approche sociétale en nous basant sur les principes fondamentaux de l'ISO 26000.

- ▶ Cela se traduit par la gestion de nos impacts environnementaux, la performance de nos équipes, la qualité de nos produits ainsi que notre engagement envers nos clients et partenaires en conformité avec les normes et réglementations en vigueur.



Notre mission repose sur des engagements démontrant notre volonté de prendre nos responsabilités en matière de développement durable.

Depuis 2021, Medicom a formalisé sa politique RSE en adoptant une approche structurée autour de trois piliers :



Communauté

Garantir des conditions de travail optimales et développer des actions sociales.



Climat

Réduire l'empreinte carbone grâce à des processus industriels plus respectueux.



Commerce éthique

Garantir une chaîne d'approvisionnement responsable et transparente.

NOS DOMAINES

- ▶ Assurer un environnement de travail sûr, motivant et pérenne pour nos collaborateurs.
- ▶ Introduire sur le marché des produits innovants et de qualité, tout en minimisant leurs impacts.
- ▶ Exercer une influence externe positive sur les défis sociaux, économiques et environnementaux de demain.
- ▶ Favoriser le développement d'une chaîne de valeur durable.

Notre équipe RSE a pour mission cruciale d'intégrer les enjeux environnementaux, sociaux et économiques dans la stratégie globale de Medicom :

Elaboration et mise en œuvre de la stratégie RSE

en définissant des objectifs et des priorités en matière de développement durable, en mettant en places des actions pour atteindre nos objectifs et en assurant la cohérence de la stratégie RSE avec la vision et les valeurs de l'entreprise

Gestion des projets RSE

pilotage de projets visant à réduire l'empreinte environnementale de l'entreprise (réduction des déchets, économies d'énergie, etc.), développement des initiatives sociales (diversité et inclusion, bien-être au travail, etc.), collaboration avec des partenaires externes (ONG, collectivités locales, etc.) pour des projets communs

Innovation et amélioration continue

Encouragement de l'innovation pour développer des produits et services plus durables. Promotion d'une culture d'amélioration continue en matière de RSE. Suivi des tendances et des meilleures pratiques en matière de développement durable



L'équipe RSE joue un rôle clé dans la transformation durable de l'entreprise, en intégrant les enjeux environnementaux, sociaux et économiques à tous les niveaux de l'organisation. Cette démarche est pilotée par un comité stratégique RSE, réuni chaque trimestre, réunissant des membres de la Direction et de l'équipe RSE. Il définit les priorités, oriente les actions et garantit la progression vers nos objectifs, assurant ainsi la solidité et la continuité de notre engagement.

Formation des collaborateurs aux enjeux de la RSE

et aux bonnes pratiques. Des ateliers sont organisés ainsi que des campagnes de sensibilisation, afin d'encourager l'engagement des employés dans des initiatives RSE.

Suivi et évaluation des performances RSE

mise en place des indicateurs de performance pour mesurer l'impact des actions RSE, réalisation d'audits internes et externes pour évaluer les progrès.



**Piloter le changement,
incarner l'engagement.**

ÉVALUATION DE LA PERFORMANCE CERTIFICATIONS

Notre raison d'être est de concevoir et mettre à disposition des équipements et produits permettant de garantir la protection de l'environnement, ou du porteur contre toute source de contamination, afin de préserver sa santé. En cela, la qualité de nos produits nous tient particulièrement à cœur, comme partie intégrante de notre démarche RSE. En effet, garantir une protection efficace et sûre pour la santé de tous à travers des produits de qualité est une grande responsabilité.

Nous avons obtenu plusieurs certifications pour valider notre démarche :

- ▶ **ISO 9001:2015 > Systèmes de management de la qualité**
- ▶ **ISO 13485:2016 > Systèmes de management de la qualité des dispositifs**

Notre politique qualité est basée sur l'amélioration continue des produits et services fournis aux clients.

Celle-ci se reflète aussi bien dans notre capacité à répondre aux besoins de nos clients que dans notre capacité à leur fournir, en permanence, des produits de haute qualité.

Nous encourageons tous nos employés à s'efforcer d'atteindre le plus haut niveau d'excellence dans tout ce qu'ils réalisent, contribuant ainsi aux objectifs de qualité globale de l'entreprise.

La qualité, c'est aussi assurer une activité efficace et durable. C'est pourquoi nous préparons de nouvelles certifications qui nous amèneront à structurer et à améliorer toujours plus la démarche qui concrétise nos engagements RSE :

L'ISO 50001 pour la gestion de l'énergie pour notre usine de gants nitrile à Bessé sur Braye & l'ISO 14001 pour le système de gestion environnementale pour notre site d'Angers.

Notre philosophie en matière de responsabilité sociale d'entreprise est ancrée dans nos valeurs fondamentales en accord avec les Dix Principes du Pacte Mondial des Nations Unies.

Respecter les responsabilités fondamentales dans les domaines des Droits de l'Homme, du travail, de l'environnement et de la lutte contre la corruption, font partie de notre fonctionnement intrinsèque.



ECOVADIS

L'expertise d'EcoVadis nous permet d'améliorer nos performances sociales, environnementales et éthiques ainsi que notre chaîne de valeur pour générer des impacts positifs à grande échelle.

Nous maintenons notre niveau de performance dans un cadre d'évaluation de plus en plus exigeant et nous accélérons nos actions pour atteindre à nouveau le niveau Gold obtenue précédemment en 2024.

MÉDAILLE D'ARGENT ECOVADIS 2026

Dans le but de donner corps à ses engagements, MEDICOM SAS a opté pour une évaluation rigoureuse de sa démarche via EcoVadis. Grâce à la mobilisation collective de l'ensemble des collaborateurs ainsi qu'à l'implication du service RSE, Sécurité et Environnement, notre performance s'est considérablement améliorée, passant de 30/100 à 76/100 en l'espace de seulement trois ans.

Cet engagement soutenu a récemment été couronné par l'obtention de la médaille d'or EcoVadis en 2024 puis un passage à l'Argent en mars 2026 dans un contexte d'exigences renforcées à l'échelle mondiale. Notre objectif est clair : retrouver et dépasser notre niveau de performance RSE d'ici avril 2027.

ADHÉSION AU PACTE MONDIAL DES NATIONS UNIES (2023). / ODD

En 2023, nous avons également adhéré au Pacte Mondial des Nations Unies, un cadre d'engagement volontaire fondé sur dix principes essentiels issus des textes fondamentaux de l'ONU. Ces principes établissent des exigences claires en matière de respect des droits humains, du droit du travail, de la protection de l'environnement et de la lutte contre la corruption. Cette adhésion nous engage à une communication annuelle sur nos pratiques, en parfaite adéquation avec notre volonté de transparence et notre approche responsable en matière de RSE.



GLOBAL COMPACT

Depuis 2023 nous sommes également engagés auprès de l'initiative de responsabilité sociétale du Pacte Mondial des Nations Unies et de ses dix principes autour des droits de l'homme, des normes du travail, de l'environnement et de la lutte contre la corruption.

CYCLE DE VIE DES PRODUITS ET INNOVATION RESPONSABLE



3

- ▶ Domaines d'expertise **30**

- ▶ Eco-Conception et Innovation **32**

- ▶ Nos produits clés fabriqués en France **36**

- ▶ Numérique responsable **38**

DOMAINE D'EXPERTISE

NOS PRODUITS

Une protection de la tête aux pieds



MASQUES



GANTS



VÊTEMENTS



COIFFANTS



SURCHAUSSURES



STÉRILISATION



PRODUITS DENTAIRES



DÉSINFECTION
& ESSUYAGE



HYGIÈNE & SOINS

Chez MEDICOM,
pour répondre au marché
nous proposons
+ de 600 références.

Nos produits éco-responsables
représentent quant à eux
environ 20 % de notre CA
(masques médicaux,
FFP & salles blanches).

70%

du CA des produits
que nous distribuons
sont **fabriqués
en France**



75%

de ces produits sont éco-conçus :
masques médicaux, FFP,
pour environnements contrôlés,
surchaussures et gants nitrile



NOS MARCHÉS :



secteur
MÉDICAL



Masques médicaux, surchaussures, gants d'examen, carrés de soin, charlottes et blouses d'isolation sont utilisés pour différentes fonctions : soins intensifs, soins courants et ambulatoires, médecins traitants et spécialistes, bloc opératoire.

Ces produits ont pour objectif de **protéger le patient et/ou le professionnel de santé contre tous risques de contaminations croisées** et améliorer le confort des utilisateurs et des patients.



secteur
INDUSTRIE



Notre gamme complète de produits (masques, gants, coiffants, surchaussures, combinaisons) est destinée aux laboratoires pharmaceutiques et aux professionnels de la chimie, pétrochimie nucléaire, agroalimentaire, maintenance et BTP.

Nos EPI répondent aux normes Européennes afin de garantir une protection adaptée à chaque risque identifié. Nos masques pour salles blanches et environnements contrôlés sont fabriqués en France et préservent également l'environnement de travail de tout risque de contamination.



secteur
DENTAIRE



Notre gamme de produits (masques, gants, stérilisation, gobelets, housses tête-tières, pompes à salive, bandes matricielles ou bavoires dentaires) est destinée aux prothésistes dentaires, stomatologues, orthodontistes, chirurgiens-dentistes et assistants dentaires.

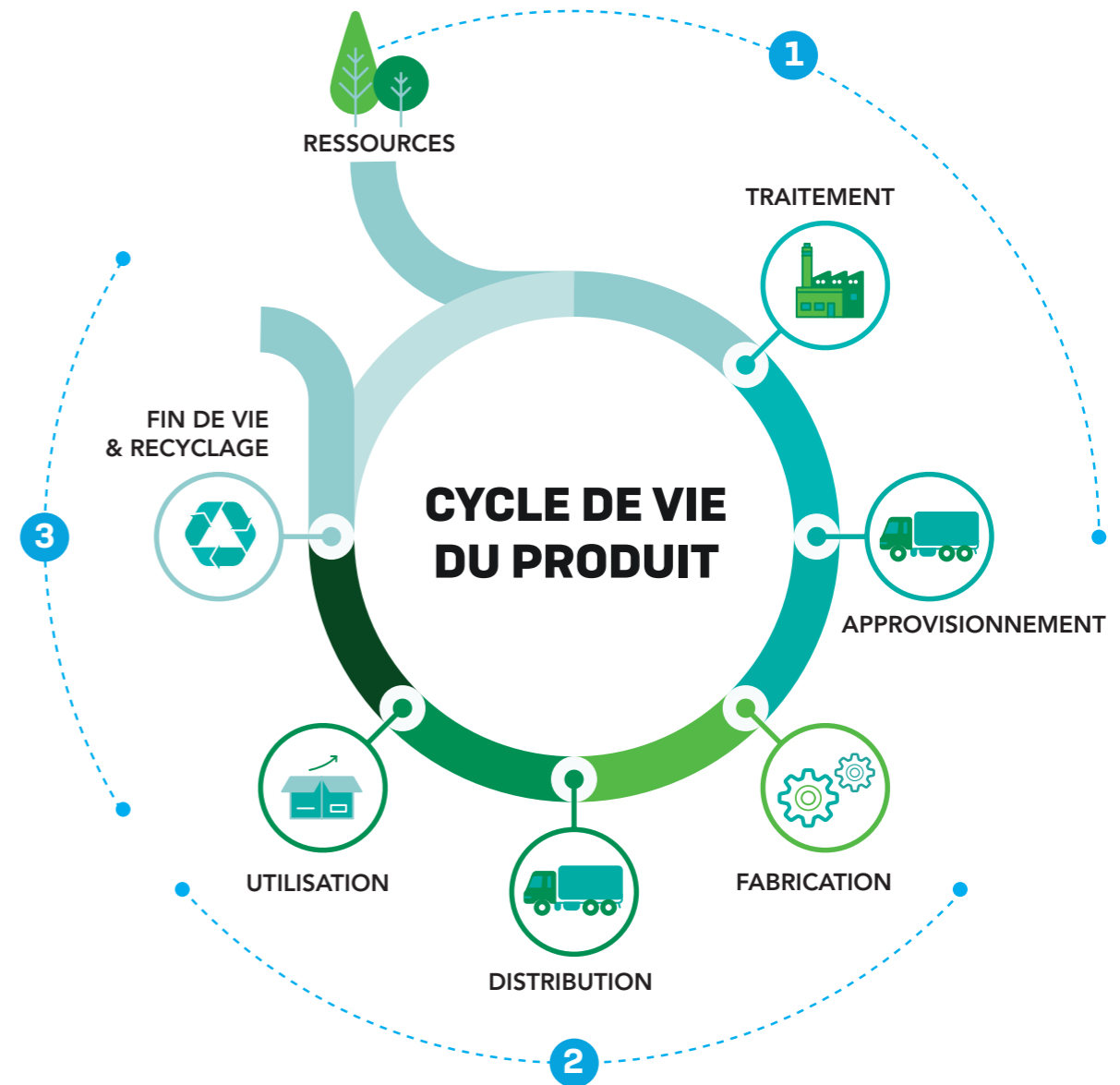
Notre objectif est de **garantir le meilleur niveau d'hygiène et de confort pour les professionnels et les patients pendant les interventions.**

ÉCO-CONCEPTION ET INNOVATION

Dans un monde où la préservation de l'environnement est une priorité, **l'éco-conception et l'innovation jouent un rôle clé dans le développement durable des produits.**

Il ne s'agit plus seulement de concevoir un objet fonctionnel, mais de penser à son impact environnemental dès sa conception et tout au long de son cycle de vie. Cela inclut le choix des matériaux, la fabrication, la distribution, l'utilisation et même la fin de vie du produit.

Notre démarche vise à intégrer ces considérations à chaque étape du développement, **en minimisant l'empreinte écologique et en favorisant des solutions plus durables et responsables.** Avant d'entrer dans les détails, voyons comment l'éco-conception s'inscrit dans une logique d'innovation et pourquoi elle est essentielle pour l'avenir.



1. Ressources, traitement et approvisionnement

Utilisation responsable des matières premières

Nous sélectionnons rigoureusement les matières premières pour garantir qu'elles soient respectueuses de l'environnement, sans compromettre la qualité et la durabilité de nos produits. **Une partie de nos produits est fabriquée à partir de matériaux recyclés, réduisant ainsi notre consommation de nouvelles ressources.**

Un réseau de partenaires engagés

Nous collaborons avec des fournisseurs locaux et internationaux, en veillant à ce qu'ils partagent nos valeurs en matière de respect des Droits de l'Homme et de protection de l'environnement.

Nous favorisons les circuits courts pour limiter notre empreinte carbone, et nos relations de long terme avec nos partenaires garantissent un approvisionnement stable et éthique.

Processus de transformation à faible impact

Lors de la sélection de nos fournisseurs de matières premières et de produits finis, nous privilégions des procédés économes en énergie et en eau.



2. Fabrication, distribution et utilisation

Optimisation de nos chaînes de production

Nos sites de fabrication sont engagés dans une démarche d'amélioration continue pour réduire l'impact environnemental des processus de production et les conditions de travail.

Logistique et transport optimisés

Nous repensons nos systèmes de distribution pour limiter l'empreinte carbone liée au transport de nos produits : Regroupement des expéditions pour réduire le nombre de trajets et utiliser des moyens de transport à faible émission de CO2.

Emballages durables

Réduction des emballages plastiques, utilisation de matériaux recyclables et de fibres provenant de forêts gérées durablement pour nos produits fabriqués en France, avec un design d'impression optimisé pour réduire l'usage de ressources.

Protéger tout en respectant l'environnement

Nos équipements de protection individuelle sont conçus pour assurer une sécurité maximale tout en minimisant l'impact environnemental.



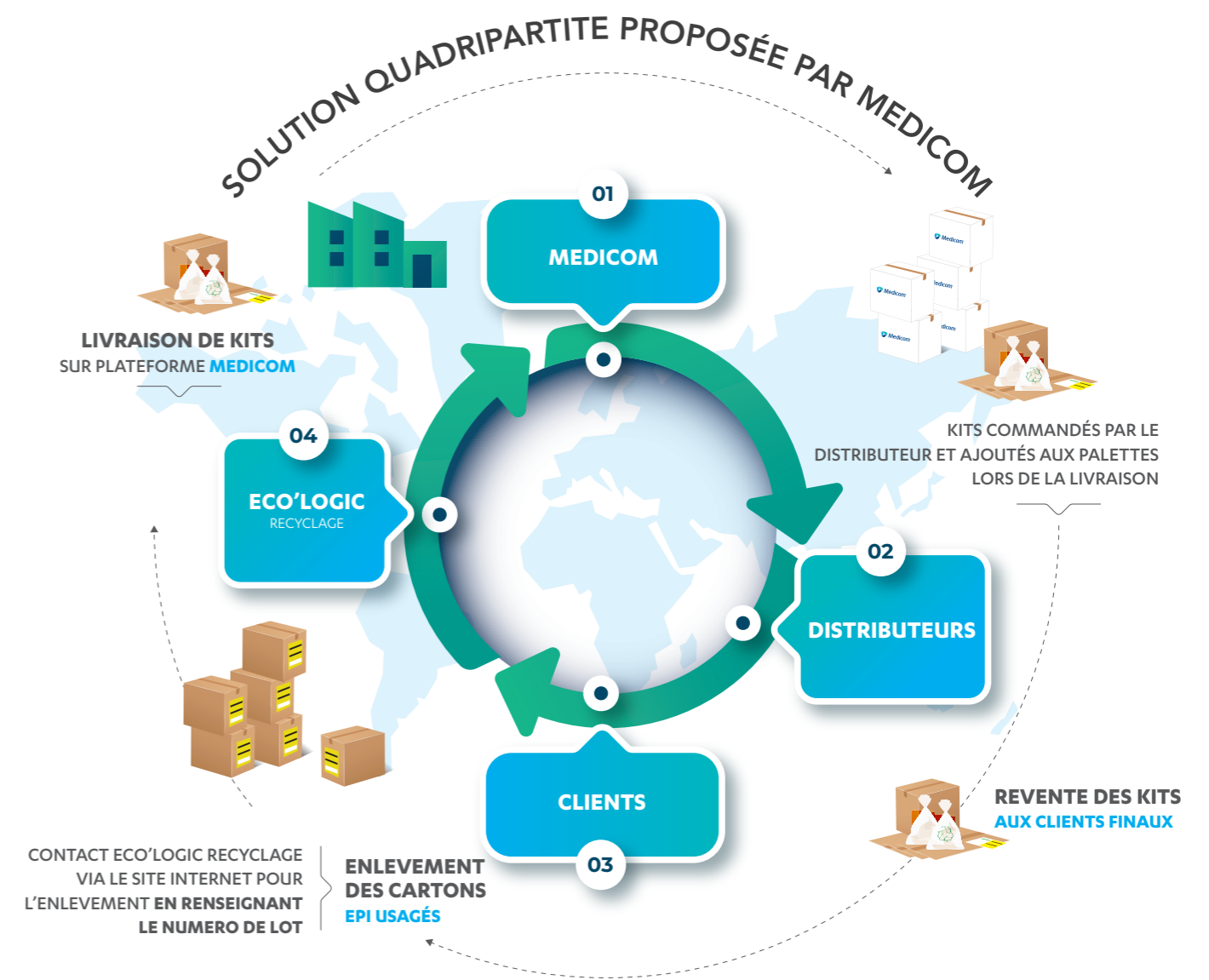
Matières recyclées

Soucieux de préserver les énergies fossiles et de réduire l'impact carbone de nos productions, nous incorporons du polypropylène recyclé dans la conception de nos masques FFP, masques pour salles blanches et surchaussures.

Nous utilisons différents procédés dont le process "Mass Balance" qui est un concept permettant de suivre les flux de matières premières et de produits recyclés tout au long de la chaîne de valeur ainsi que le process PIR (Post-Industrial Recycling), ou recyclage post-industriel, qui désigne le processus de récupération, de tri et de réintégration des déchets issus directement des processus de fabrication industrielle.

3. Fin de vie des produits et recyclage

Notre objectif est de favoriser une économie circulaire en nous engageant à développer des solutions de recyclage et de récupération. Nous sommes donc associés à Eco'Logic Recyclage pour proposer une solution **MADE IN FRANCE** de recyclage des EPI souples à usage unique en polypropylène.



PRODUITS CLÉS MADE IN FRANCE

Kolmi®

Nous mettons à l'honneur 5 gammes de produits développés et fabriqués en France, conçus dans une démarche éco-responsable. Pensés pour limiter leur impact environnemental tout au long du cycle de vie, ils illustrent notre engagement en faveur d'une production locale et durable.

MASQUES VITALS

-35% 
Réduction de l'empreinte carbone vs masque importé d'Asie.*



Fabriqué à partir de **matériaux de première qualité favorisant le confort et la respirabilité**, les masques de la gamme Kolmi®Vitals ont été conçus dans le but de réduire leur empreinte carbone à travers deux critères :

- ▶ La **réduction de la quantité de matière utilisée** sans compromettre le confort et la protection des utilisateurs.
- ▶ L'origine de l'ensemble des composants du masque en se tournant vers des **approvisionnements uniquement français**.

Disponibles en versions lanières ou élastiques

*Source : Analyse de cycle de vie conduite par le cabinet-conseil EVEA selon les normes ISO 14040 et ISO 14044

MASQUES FFP OXYGEN & ENVIRONNEMENTS CONTRÔLÉS ISO AIR

Soucieux de préserver les énergies fossiles et de réduire l'impact carbone de nos productions, nous incorporons du polypropylène recyclé dans la conception de nos masques FFP grâce à la technologie Mass Balance*.

*Le Mass Balance est un concept qui permet de suivre les flux de matières premières et de produits recyclés tout au long de la chaîne de valeur.

Entièrement fabriquée en France, la gamme Kolmi®Oxygen intègre au moins 70 % de matières recyclées dans sa composition (FFP1-FFP2-FFP3).



PureFlex®
TECHNOLOGY

GANTS PUREFLEX



Fabriqués en France, nos gants incarnent **une approche responsable** à chaque étape de leur cycle de vie.

- ▶ En privilégiant des procédés éco-conçus, nous réduisons notre impact environnemental tout en garantissant **une protection optimale** pour les professionnels de santé et de l'industrie.
- ▶ Cette production locale contribue aussi à **l'équilibre économique de nos territoires**, en soutenant l'emploi et les savoir-faire régionaux.

Un engagement concret qui protège à la fois l'humain, la planète et notre tissu industriel.

Sans accélérateur et sans utilisation de chlore pour limiter les risques allergiques

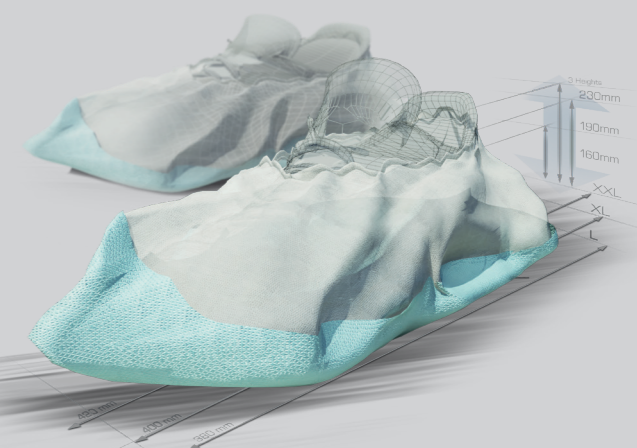
Confort inégalé et facilité d'enfilage grâce à l'enduction polymère

SURCHAUSSURES SKIDGUARD

Nos surchaussures fabriquées en France évoluent et intègrent désormais une part non négligeable de matières d'origine recyclée dans leur composition.

En effet, nous avons travaillé pour pouvoir vous offrir des surchaussures éco-conçues garantissant la même robustesse et la même efficacité antiglisse :

- ▶ Surchaussures 100 % PP sans semelle fabriquées à partir de 90% de matières recyclées
- ▶ Surchaussures PP + semelle fabriquées avec au moins 60% de matières recyclées



NUMÉRIQUE RESPONSABLE



Notre engagement en matière d'écoresponsabilité ne se limite pas aux produits, il s'étend également à nos services, y compris notre site internet.

Nous adoptons une approche durable en optimisant nos plateformes numériques pour réduire leur impact environnemental, en favorisant des solutions éco-conçues et en limitant notre empreinte.

C'est pour cette raison que nous avons décidé d'héberger notre site internet sur un serveur green.

Un hébergeur web est composé de milliers de serveurs qui stockent des données.

Ces serveurs ne cessent de fonctionner et ont besoin d'être refroidis afin d'éviter la surchauffe et de les protéger. Cependant, ces systèmes de refroidissement constituent une part importante d'énergie utilisée par ces hébergeurs et émettent beaucoup de gaz à effet de serre.

Les serveurs greens ont une installation qui permet de **réduire l'empreinte environnementale du numérique** puisqu'ils sont dotés d'un système de refroidissement utilisant l'air extérieur et consomment moins d'énergie.



Réduire notre impact ne s'arrête pas aux produits. Notre site web aussi agit pour le climat, hébergé sur un serveur green, pour une empreinte digitale allégée.

Voici les différents avantages qu'offrent les serveurs green :

- ▶ Réduction de l'empreinte carbone (CO²) : 0,048 kWh/j de consommation électrique
- ▶ Faible consommation électrique des composants des serveurs
- ▶ Recyclage des déchets informatiques et retraitement des équipements électriques
- ▶ Électricité issue d'énergie propre : 100% d'énergies renouvelables

Ils fonctionnent de la même manière que les serveurs standards mais ils **améliorent l'expérience utilisateur** en permettant une navigation plus rapide et plus performante, en plus d'**optimiser le référencement naturel**.

Ainsi, en hébergeant notre site internet sur un serveur green, nous **contribuons à la protection des écosystèmes** et à la **réduction de l'empreinte numérique** sur l'environnement.



Notre PIM (Product Information Management) avec la plateforme Shared Catalog d'Ekeneo s'inscrit aussi pleinement dans notre démarche RSE en contribuant à une **gestion plus responsable et durable des informations produits**.

En centralisant et structurant toutes les données au sein d'un espace unique, il permet de rationaliser la communication et d'optimiser la diffusion des informations, réduisant ainsi la production de supports papier.

Grâce au PIM, nous pouvons générer et mettre à disposition des catalogues en temps réel sous format numérique, évitant ainsi l'impression massive de documents

et favorisant un objectif "zéro catalogue papier". Cette transition vers le digital **limite la consommation de ressources naturelles** (papier, encre, énergie) et **diminue notre empreinte carbone** liée au transport et à la distribution de ces documents.

Au-delà de l'aspect écologique, le PIM améliore aussi l'efficacité et la transparence en garantissant des données produits actualisées et cohérentes sur tous les canaux, ce qui **renforce une communication plus responsable et optimisée**.

En intégrant cette solution, nous prouvons notre engagement vers une transformation digitale plus verte et alignée avec nos valeurs RSE.

ENGAGEMENTS SOCIÉTAUX



4

- ▶ Inclusion, diversité & politique de recrutement 42

- ▶ Développement et évolution des collaborateurs 44

- ▶ Conditions de travail et sécurité 46

- ▶ Solidarité et mécénat 48

- ▶ Achats responsables et vigilance éthique 49

INCLUSION, DIVERSITÉ ET POLITIQUE DE RECRUTEMENT

Chez Medicom, l'humain est au cœur de notre démarche RSE. Nous nous engageons activement à promouvoir l'égalité des chances, la diversité et l'inclusion, en créant un environnement de travail respectueux, sécurisé et ouvert à tous. Notre politique de recrutement s'inscrit dans cette volonté de bâtir une entreprise inclusive, qui reflète la diversité de la société et favorise l'insertion professionnelle sous toutes ses formes.

RECRUTEMENT ET INSERTION DES JEUNES

Convaincus que la formation et l'accompagnement des jeunes constituent un levier d'avenir, nous multiplions les dispositifs en ce sens :

- ▶ **Contrats d'apprentissage** : Nous accueillons actuellement plusieurs alternants dans différents services sur le site de Saint-Barthélémy-d'Anjou et Bessé-sur-Braye.
- ▶ **Stagiaires** : Nous accompagnons des jeunes issus de parcours classiques dans le cadre de stages de découverte, notamment au sein des équipes Fabrication et Global.

Deux stagiaires issus de parcours d'insertion ont également été accueillis, en partenariat avec l'agence ERGOS et le SCO Rugby, dans un dispositif visant l'obtention du CACES 1. À l'issue du stage, l'un d'eux a été intégré durablement au sein de nos effectifs.

INCLUSION DU HANDICAP

Medicom emploie actuellement trois collaborateurs reconnus travailleurs handicapés dans différents services. Nous veillons à leur proposer un environnement de travail adapté et à valoriser leurs compétences dans une logique d'équité et de non-discrimination. Nous travaillons également en sous-traitance avec des entreprises adaptées.



PARTENARIATS AVEC DES STRUCTURES D'INSERTION

Notre politique d'achats et de sous-traitance intègre également une forte dimension sociale, à travers des partenariats durables avec des structures spécialisées dans l'insertion :

- ▶ **ASAR**, entreprise adaptée partenaire historique, assure des activités de conditionnement hors site. Depuis octobre 2024, nous avons également mis en place une mise à disposition de personnel sur site, représentant 1 163,87 heures de travail à fin juin 2025.
- ▶ **ERGOS**, agence d'intérim d'insertion, accompagne l'intégration de personnes éloignées de l'emploi. Entre octobre 2024 et juin 2025, 4 907,03 heures de travail ont été réalisées dans nos services Fabrication et Logistique via cette collaboration.

Ces engagements concrets traduisent notre volonté de contribuer activement à l'inclusion professionnelle, au-delà de nos seules obligations légales. En investissant dans le développement humain et l'accès à l'emploi pour tous, Medicom affirme son rôle d'acteur responsable et solidaire.





DÉVELOPPEMENT ET ÉVOLUTION DES COLLABORATEURS

Chez Medicom, nous croyons que la montée en compétences des équipes est un levier stratégique pour garantir notre performance collective et assurer la pérennité de notre savoir-faire. C'est pourquoi nous investissons de manière continue dans la formation, la promotion interne et l'accompagnement professionnel de nos collaborateurs.



“ Faire grandir les compétences, cultiver l'intégrité.

FORMATION CONTINUE ET MONTÉE EN COMPÉTENCES

Notre plan de formation interne vise à répondre aux besoins concrets du terrain tout en anticipant les évolutions de nos métiers. Il couvre des thématiques variées telles que :

- ▶ La connaissance produits
- ▶ La RSE
- ▶ La cybersécurité
- ▶ La qualité et la réglementation
- ▶ La sécurité au travail

En 2023, nous avons renforcé notre engagement dans l'amélioration continue par la mise en place d'un programme Lean / 5S, avec la certification de deux référents internes (1 Green Belt obtenu, 1 Black Belt en cours).

Par ailleurs, nous accompagnons la progression professionnelle de nos opérateurs :

- ▶ 4 collaborateurs ont suivi une formation de Régleur, à la suite d'une promotion interne (100% de réussite au CQP)
- ▶ 4 collaborateurs ont été formés comme Leaders d'Unité de Fabrication (100% de réussite au CQP également)

Ces parcours sont autant d'exemples concrets de notre volonté de valoriser les talents et de favoriser l'évolution interne.

INTÉGRITÉ ET ÉTHIQUE PROFESSIONNELLE

Au-delà des compétences, nous accordons une importance primordiale à l'éthique de nos pratiques. Medicom applique une politique stricte de **lutte contre la corruption, formalisée dans un code de bonne conduite partagé avec l'ensemble des collaborateurs.**

Nous proscrivons toute tentative d'influence indue ou d'avantage illégal dans le cadre de nos relations commerciales.

Une adresse dédiée (conformité@medicom.com) permet de signaler en toute confidentialité tout comportement contraire à notre politique d'intégrité. Chaque signalement est examiné par notre Comité Éthique, dans un cadre garantissant la protection totale des lanceurs d'alerte.

CONDITIONS DE TRAVAIL ET SÉCURITÉ



Chez Medicom, la qualité de vie au travail (QVT) et la sécurité de nos collaborateurs sont au cœur de notre engagement sociétal. Nous menons une politique active pour créer un environnement de travail sain, stimulant et respectueux, où chacun peut évoluer en toute sécurité et dans un climat de confiance.

UNE DÉMARCHE QVT STRUCTURÉE ET PARTICIPATIVE

Depuis juillet 2023, nous avons déployé l'outil Peakon auprès de l'ensemble des collaborateurs, d'abord pour les salariés disposant d'une adresse mail professionnelle, puis élargi en février 2024 à l'ensemble des équipes. Cette interface anonyme permet de mesurer l'engagement des salariés toutes les deux semaines sur 14 thématiques (diversité, charge de travail, reconnaissance, soutien managérial, etc.).

Grâce aux retours recueillis, des plans d'actions ciblés peuvent être déployés rapidement afin d'améliorer les conditions de travail de manière concrète et continue. Cette approche dynamique favorise le dialogue social et l'adaptation constante de notre organisation.

SÉCURITÉ ET PRÉVENTION DES RISQUES : UNE PRIORITÉ QUOTIDIENNE

Depuis la création du service Santé Sécurité Environnement (SSE) en 2021, Medicom a intensifié ses efforts pour prévenir les risques professionnels.

Plusieurs actions ont été mises en œuvre :

► Amélioration de l'ergonomie des postes de travail, en collaboration avec notre service de santé au travail :

- En fabrication : réimplantation des machines et adaptation des postes,

- En services support : conseils sur les postures, installation des bureaux, équipements adaptés.

► Renforcement de la sensibilisation sécurité :

- Organisation du Safety Day en juillet 2024 avec ateliers pratiques (gestes et postures, premiers secours, gestion du stress, chasse aux risques),

- Campagne annuelle sur l'ergonomie,

► Animation d'un Atelier 5S en juin 2025 dans tous les services pour améliorer l'organisation et la propreté des espaces de travail.

Grâce à l'ensemble de ces actions, nous avons enregistré une réduction de 40 % du nombre d'accidents (moyenne FY21-FY19 vs FY22-FY24) et une diminution de 65 % du taux de gravité sur la même période.

ÉQUILIBRE VIE PROFESSIONNELLE / VIE PRIVÉE ET ESPRIT D'ÉQUIPE

Pour encourager le bien-être global de nos équipes, nous mettons en place tout au long de l'année des initiatives collectives et des temps forts, tels que :

► La Journée de Noël 2024, axée QVT avec ateliers de yoga, gestion du stress, jeux collaboratifs autour de la qualité de vie au travail,

► La participation au marathon relais inter-entreprises en mai 2025 avec une équipe mixte de collaborateurs,

Des ressources externes en soutien individuel et des possibilités de travail à distance, selon les fonctions.

ENGAGEMENT EN FAVEUR DE L'ÉGALITÉ PROFESSIONNELLE

Avec 44 % de femmes parmi nos effectifs, Medicom affiche un index égalité femmes-hommes de 86 en 2023, et s'est fixé pour objectif d'atteindre 90 d'ici 2026. Nous œuvrons activement à la parité dans nos instances de direction et veillons à assurer un traitement équitable dans l'ensemble des parcours professionnels.



SOLIDARITÉ ET MÉCÉNAT



L'engagement solidaire fait partie intégrante de l'identité de Medicom. En tant qu'acteur de la santé et de la protection, nous considérons qu'il est de notre responsabilité d'agir concrètement pour un avenir plus sûr, plus juste et plus solidaire. À travers notre politique de mécénat et nos actions de sensibilisation, nous mobilisons nos collaborateurs autour de causes de santé publique et de solidarité sociale.

UN PARTENARIAT DURABLE AVEC LA LIGUE CONTRE LE CANCER

Depuis 5 ans, Medicom est fier de soutenir la Ligue contre le cancer dans ses missions de prévention, d'accompagnement des malades et de soutien à la recherche. Ce partenariat s'inscrit notamment dans la campagne Octobre Rose, à laquelle nos équipes participent activement chaque année.

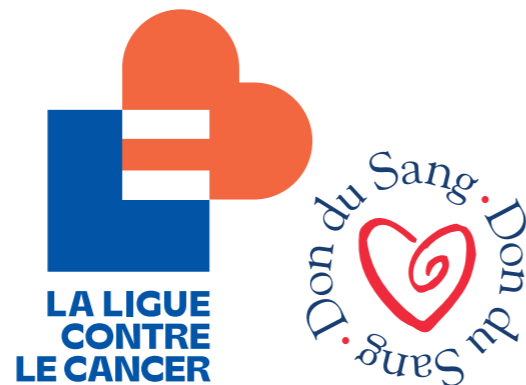
En avril 2025, nous avons organisé un atelier de sensibilisation à la prévention des cancers, en partenariat avec la Ligue contre le cancer et le CRCDC Pays de la Loire. Cet événement a permis à nos collaborateurs de mieux comprendre les facteurs de risque liés aux modes de vie (alimentation, activité physique, environnement) ainsi que les leviers d'action individuels pour adopter des comportements de prévention. Trois types de cancer ont été abordés : cancer du sein, cancer du col de l'utérus et cancer colorectal.

Une action similaire avait été menée en octobre 2023, centrée sur la prévention du cancer du sein.

MOBILISATION POUR LE DON DU SANG

En octobre 2023, à l'initiative d'une entreprise voisine, nous avons relayé une mobilisation collective autour du don du sang, en partenariat avec l'Établissement Français du Sang (EFS). Cette première action a rencontré un fort écho auprès de nos équipes, motivant l'organisation d'une deuxième session en juillet 2024.

Ces campagnes solidaires permettent à chacun de s'engager de manière concrète, en cohérence avec nos valeurs d'entraide, de santé publique et de responsabilité sociétale.



ACHATS RESPONSABLES ET VIGILANCE ÉTHIQUE

En tant qu'acteur engagé de la chaîne de valeur, Medicom veille à ce que l'ensemble de ses relations commerciales repose sur des fondations éthiques, durables et responsables. Nos pratiques d'achats sont guidées par des principes de respect des droits humains, de transparence et de vigilance renforcée vis-à-vis des conditions de production et de travail.

Nous exigeons de nos partenaires et fournisseurs qu'ils respectent strictement les principes fondamentaux énoncés dans la Déclaration universelle des droits de l'Homme, la Déclaration de l'OIT sur les droits au travail, ainsi que les Principes directeurs des Nations Unies relatifs aux entreprises et aux droits de l'Homme.

Medicom adopte une position intransigeante contre toute forme de travail forcé, de travail des enfants, ou de discrimination, et s'engage à défendre les droits des travailleurs en veillant à des conditions de travail dignes, sûres et équitables.

Pour garantir ces exigences, nous avons mis en place un processus structuré de qualification de nos fournisseurs, incluant :

- ▶ Une analyse des risques RSE selon les zones géographiques, les typologies de produits et les volumes concernés,
- ▶ L'adhésion obligatoire à notre Code de conduite fournisseurs, fondé sur les standards internationaux,
- ▶ La mise en place d'audits sur site lorsque nécessaire,
- ▶ Des conditions générales d'achat intégrant nos engagements éthiques, sociaux et environnementaux.

À travers cette approche, nous affirmons notre volonté de construire une chaîne d'approvisionnement responsable, alignée avec notre raison d'être et nos engagements en matière de devoir de vigilance.

“ Sélectionner nos partenaires, c'est aussi choisir des valeurs. ”

ENGAGEMENTS ENVIRONNEMENTAUX



► Mesure de notre
empreinte carbone **52**

► Objectifs climatiques **53**
► Principales actions engagées
Suivi et amélioration continue

ENGAGEMENTS ENVIRONNEMENTAUX

MESURE DE NOTRE EMPREINTE CARBONE

Medicom a réalisé en 2024 un Bilan Carbone® couvrant l'année fiscale 2023, selon la méthodologie développée par l'ADEME. Cette évaluation englobe l'ensemble de nos activités : production, logistique, cycle de vie des produits et gestion des déchets.

L'empreinte carbone globale s'élève à 19 327 tCO₂e, dont 99,3 % relèvent du Scope 3 (voir tableaux ci-après). Les principaux postes d'émissions sont :

- ▶ Fin de vie des produits (58,2 %),
- ▶ Achats de biens et services (31,9 %),
- ▶ Immobilisations et déchets (4,9 % cumulés).

Tableau 1 : Répartition des émissions par scope

POSTE	POURCENTAGE	ÉMISSIONS TOTALES en tCO ₂ e	INCERTITUDE
Scope 1 : Émissions directes	0,4%	84,94	± 5%
Scope 2 : Émissions indirectes associées à l'énergie	0,3%	51,47	± 10%
Scope 3 : Autres émissions indirectes	99,3%	19 190,53	± 29,2%

Tableau 2 : Postes d'émissions de GES identifiés

Scope	Poste d'émission	FY 23	
		Émissions (tCO ₂ éq)	Répartition
Scope 3	Fin de vie des produits aval	11257,1	58,2%
Scope 3	Achats de produits ou services amont	6156,49	31,9%
Scope 3	Immobilisations de biens	486,31	2,5%
Scope 3	Déchets	472,99	2,4%
Scope 3	Transport de marchandises amont	332,62	1,7%
Scope 3	Transport de marchandises aval	283	1,5%
Scope 3	Déplacements domicile-travail	140,15	0,7%
Scope 1	Émissions directes des sources fixes de combustion	84,94	0,4%
Scope 2	Émissions indirectes liées à la consommation d'électricité	51,47	0,3%
Scope 3	Émissions liées à l'énergie non considéré en scope 1 et 2	44,2	0,2%
Scope 3	Déplacements professionnels	17,66	0,1%

OBJECTIFS CLIMATIQUES

Dans le cadre de sa politique RSE, Medicom s'engage à réduire de 25 % ses émissions de GES d'ici 2030, en cohérence avec les engagements de l'Accord de Paris.

PRINCIPALES ACTIONS ENGAGÉES

1. Écoconception des produits

Nous avons entamé une transformation de notre assortiment avec une démarche d'écoconception, intégrant des matériaux plus durables, un allègement des grammages et une analyse du cycle de vie sur nos produits les plus vendus (masques et gants nitrile).

2. Réduction de la consommation énergétique

- ▶ Optimisation énergétique de nos installations industrielles (ex : amélioration des systèmes de traitement d'air – CTA).
- ▶ Déploiement de brûleurs à faible émission et de systèmes de gestion d'énergie.
- ▶ Campagne interne d'efficacité énergétique sur nos sites de production.

3. Process industriels à faible impact environnemental

Sur notre site de production de gants nitrile Manikheir :

- ▶ Fabrication sans chlore ni agents de vulcanisation accélérants, réduisant les risques pour la santé et l'environnement.
- ▶ Recyclage et traitement en boucle fermée de l'eau grâce à une station de traitement intégrée.

- ▶ 95 % de l'eau utilisée est retraitée, seule 5 % s'évapore. Les rejets dans la rivière Braye sont maîtrisés et conformes aux normes en vigueur.

4. Mobilité et transport

- ▶ Sensibilisation de nos partenaires logistiques à l'éco-conduite.
- ▶ Réduction des émissions liées au transport via l'optimisation des flux et l'organisation de groupements de livraison.
- ▶ Étude en cours pour l'installation de bornes de recharge électrique sur notre parking, afin de favoriser l'usage de véhicules électriques par nos collaborateurs

5. Innovation & Recherche

Investissements renforcés en R&D pour développer des solutions durables pour la fin de vie de nos produits (ex : recyclabilité, biodégradabilité).

SUIVI ET AMÉLIORATION CONTINUE

Un plan de réduction des émissions est en cours de déploiement avec un suivi annuel. Des actions complémentaires sont en cours d'analyse, notamment sur :

- ▶ L'achat responsable et local,
- ▶ La réduction des emballages plastiques,
- ▶ L'analyse de solutions de recyclage pour les gants nitrile



LOGISTIQUE DURABLE

GESTION DES RESSOURCES



6

- ▶ Stockage et distribution responsables **56**
- ▶ Emballages et conditionnement écoresponsables
- ▶ Digitalisation et pilotage durable

- ▶ Transport et réduction des émissions **57**

LOGISTIQUE DURABLE

GESTION DES RESSOURCES

Medicom SAS place la maîtrise de ses flux logistiques et la gestion responsable de ses ressources au cœur de ses engagements environnementaux. Cette approche vise à réduire l'empreinte carbone de ses opérations, à optimiser les performances tout en garantissant un haut niveau de service à ses clients. La logistique durable constitue ainsi un levier essentiel pour atteindre nos objectifs de réduction des émissions de gaz à effet de serre, d'économie circulaire et d'innovation responsable.

STOCKAGE ET DISTRIBUTION RESPONSABLES

Medicom s'appuie sur une infrastructure logistique régionale avec 15 000 m² d'entrepôts situés en Pays de la Loire, permettant un maillage optimisé du territoire. Cette organisation limite les distances de transport, améliore la réactivité et contribue à la réduction des émissions liées à la distribution. L'ensemble de nos opérations de stockage est piloté par un système WMS (Warehouse Management System), garantissant une gestion fine des flux, une traçabilité renforcée et une réduction des erreurs de préparation, tout en améliorant l'efficacité énergétique des entrepôts.

EMBALLAGES ET CONDITIONNEMENT ÉCORESPONSABLES

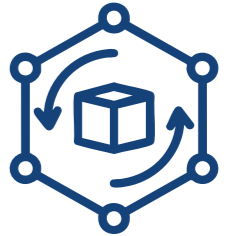
La réduction de l'impact environnemental de nos emballages est une priorité. En France, nos cartons sont 100 % recyclés et recyclables, certifiés FSC, et conçus pour éviter tout suremballage. Concernant les produits de négoce, une action est en cours. Aucun élément de calage superflu n'est utilisé, et chaque boîte est étudiée pour s'adapter précisément au

contenu. Nous utilisons un film palette en polyéthylène 100% recyclable, et nos coiffes palettes intègrent 45% de matériaux recyclés.

Concernant les palettes, nous collaborons avec un prestataire local agréé EPAL F473, situé à seulement 20 km de notre site, qui assure leur collecte et recyclage. Cette proximité réduit les émissions liées au transport et favorise une économie circulaire territoriale. Nous poursuivons activement nos recherches pour réduire la part de plastique dans nos emballages et identifier des alternatives plus durables.

DIGITALISATION ET PILOTAGE DURABLE

Pour renforcer l'efficacité et la durabilité de notre chaîne logistique, nous avons déployé la solution ITinsell de B Trust. Cet outil digital permet une gestion centralisée et automatisée des indicateurs clés de performance (KPI), du suivi multi-transporteurs, de la préparation des commandes, des réclamations et du service après-vente. En optimisant les processus logistiques, ITinsell contribue à réduire l'impact environnemental, à améliorer la satisfaction client et à transformer notre e-logistique en un outil de fidélisation durable.



TRANSPORT ET RÉDUCTION DES ÉMISSIONS

Nos partenaires logistiques, Heppner Messagerie et AGENEAU Group, sont engagés dans des démarches environnementales certifiées. Tous deux sont labellisés „Objectif CO₂“, et réalisent 99 % des livraisons avec des véhicules EURO 6. Leurs itinéraires sont optimisés pour éviter les trajets à vide, et leurs flottes sont renouvelées tous les cinq ans. Grâce à la télématique embarquée, ils analysent les comportements de conduite et forment régulièrement leurs équipes à l'éco-conduite.

AGENEAU Group a récemment acquis 44 véhicules GNV, visant une réduction de

20% des émissions de CO₂ d'ici 2025, et a déjà permis d'éviter 3 400 tCO_{2e} grâce au multimodal et à la transition énergétique. HEPPNER, de son côté, est également certifié ECOVADIS Silver et engagé dans une démarche RSE conforme à la norme ISO 26000.

Notre organisation logistique permet également de réduire les livraisons partielles : plus de 95 % des livraisons dans le cadre des marchés publics ont été réalisées dans un délai inférieur à celui attendu, contribuant ainsi à la réduction des émissions polluantes.



CONCLUSION ET PERSPECTIVES



► Nos actions concrètes 60

► Atteindre nos objectifs 61

NOS ACTIONS CONCRÈTES

En cohérence avec ses engagements RSE, Medicom SAS poursuit une trajectoire ambitieuse vers une performance industrielle durable, fondée sur la réduction de son empreinte environnementale, l'écoconception, l'optimisation des ressources et le respect des parties prenantes.

MESURE ET RÉDUCTION DE NOTRE EMPREINTE CARBONE

La réalisation de notre bilan carbone nous permet d'identifier précisément nos sources d'émissions et de piloter un plan d'action ciblé, aligné sur les objectifs de l'Accord de Paris. Nos efforts en matière d'écoconception se traduisent par le développement de produits intégrant des matières recyclées notamment et par une réduction continue du plastique dans nos emballages.

INNOVATION ET RECHERCHE EN FAVEUR DE L'ENVIRONNEMENT

L'innovation est également au cœur de notre démarche, avec des investissements en R&D pour améliorer la fin de vie de nos produits et explorer des alternatives durables. Sur le plan industriel, nous visons l'obtention de la certification ISO 14001 & ISO 50001, gage d'une gestion énergétique responsable.

TRANSPORT ET LOGISTIQUE PLUS DURABLES

Nos actions en matière de logistique durable, partenariats avec des transporteurs labellisés, optimisation

des itinéraires, digitalisation via l'Insell, contribuent à une chaîne d'approvisionnement plus respectueuse de l'environnement. Par ailleurs, notre gestion des déchets s'appuie sur des partenariats locaux et des programmes de sensibilisation, tout en favorisant le don aux associations.

DÉVELOPPEMENT DES COMPÉTENCES ET INSERTION

Enfin, nous plaçons l'humain au cœur de notre stratégie, à travers le développement des compétences, l'amélioration des conditions de travail et des partenariats d'insertion sociale avec des ESAT et centres spécialisés.

Ces actions concrètes illustrent notre volonté de concilier responsabilité environnementale, impact social et excellence opérationnelle. Dans les années à venir, Medicom SAS poursuivra cette dynamique en renforçant ses engagements, en mesurant ses progrès et en mobilisant l'ensemble de ses collaborateurs et partenaires pour construire un avenir plus responsable, durable et équitable.



ATTEINDRE NOS OBJECTIFS



Pour renforcer notre impact positif et structurer notre démarche d'amélioration continue, nous avons donc défini plusieurs objectifs prioritaires :

- ▶ **Réduction des émissions de GES :** Diminuer de 25% nos émissions d'ici 2030, en cohérence avec l'Accord de Paris. environnemental réduit, conçu selon les principes de l'écoconception et atteindre 90% de produits eco-conçus sur nos produits fabriqués en France
- ▶ **Recyclage et réduction des déchets :** Atteindre 30% de recyclage des déchets et limiter le taux de rebuts à moins de 3% d'ici fin 2025.
- ▶ **Égalité salariale :** Éliminer toute disparité de rémunération à poste équivalent et atteindre un index d'égalité professionnelle femmes-hommes de 90 d'ici 2026.
- ▶ **Consommation et production responsables :** Optimiser notre efficacité énergétique et réduire les déchets générés par nos activités industrielles.
- ▶ **Inclusion et égalité des chances :** Favoriser un environnement de travail équitable, inclusif et respectueux de la diversité.
- ▶ **Développement de produits éco-responsables :** Enrichir notre assortiment avec des produits à impact



MEDICOM SAS

+33 (0)241 963 434
Boulevard de la Chanterie
49124 Saint-Barthélemy-d'Anjou
FRANCE

sales.support.pro.eu@medicom.com

www.medicom-eu.com



RAPPORT
RSE

